

# Fîlma av û hewayê > Sazana av û

## hewayê li Norvêjê

Ji ber germbûna cîhanê, av û hewa diguhere. Ji bo para Norvêjê ev yek ê zêdetir bi wateya pileyên bilindtir ên germahiyê be, baran û şiliyên zêdetir ê bibarin û rewşa hewayê yê nexweştir be. Çar dever li civakan hene ku yê bi awayekî taybet bikevin ber guherîna av û hewayê: Avahî û kar, av û arav, beşa veguhestinê û çandiniyê. Sa ku em bikaribin bo pêşerojê amade bibin, pirr girîng e ku em xwe biguherînin av û hewayê ra sazan/adapte bikin û ev gerek bibe beşeka ji bernamedanîna şaredariyan.

Beriya ku hûn fîlmê bibînin, karên ku hûn gerek bikin ev in:

1. Li gorî we eko-sîstem, çandinî, rê û avahî li Norvêjê dikarin bikevin bin bandora guherîna av û hewayê?
2. Gelo hûn difikirin ku civaka Norvêjê amade ye ku li ber baranên zêdetir, gurrbûna rewşa hewayê û bilindbûna sata ava deryayê bisekine? Bersiva xwe diyar bikin.

Erk û karên têkildarî fîlmê:

1. Av û hewayê Norvêjê yê di pêşerojê da çawan biguhere?
2. Kîjan beşên Norvêjê yê zêdetir bikevin ber guherînan ji ber baranê di sala 2100`î da û kîjan dever ê kêmtir têkeve ber? Li gorî we çima ev rewş ê hebe?

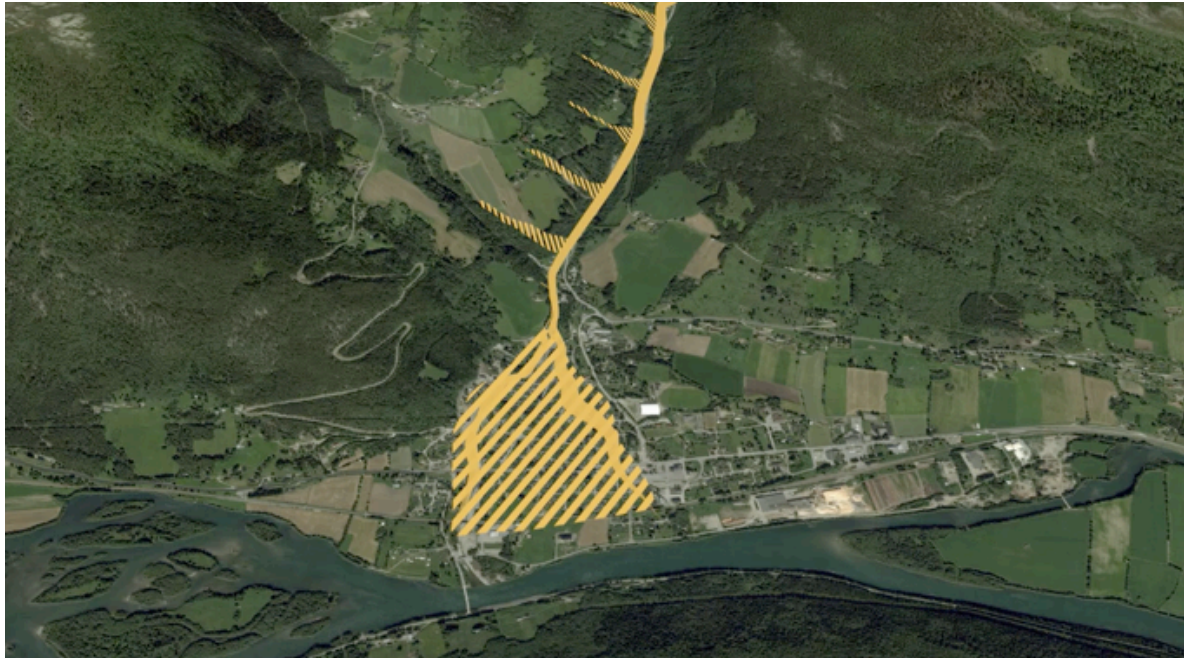


Guherîna barîna baranê nêzîkî sala 2100`î  
 GUHERÎNÊN MEZIN GUHERÎNÊN BIÇÛK

3. Guherînên av û hewayê gellek ji civakê ra gellek astengiyên çêdikin. Kurteyekê ji astengî û mînakên sazane/adapetebûnê bi tijîkirina cedvela jêrîn amade bikin.

Warê civakê	Astengiyên ji ber guherîna av û hewayê	Mînakên sazane/adapetyê
Beşa veguhestinê		
Avahî û kar		
Av û arav		
Çandinî		

4. Fîlm an wêneyê jêrê bi kar bînin sa ku bikaribin bibêjin di lêkend/lehiya sala 2013`an li Kvamê çî bû.



5. Şaredariyê li Kvamê çî sazane/adapte kirine bo ku hemberî zîyanên teze yê lehî û şimitîna erdê bigire?
6. Cedveleka devera lehî/lêmiştê (**flood zone chart**) bi kar bînin sa ku têbigihîjin ku gelo tehluke/metirsiya lehiyê li ciyê hûn dijîn heye yan na. Li bara asta metirsiyê çend xetan binivîsin û bibêjin çî dikare rû bide.
7. Çima girîng e ku şaredarî lêhûrbûn û analîzên rîsk/metrisî û ziyandîtina têkildarî guherîna av û hewayê amade bike?
8. Ava tofanê çî ye û çima ava tofanê li bajarok an bajar û ciyên ku geleheya wan zêde ye pirsgirêkeka mezintir e?
9. Midgardsormen nûjenkirina Karên Av û Arava Osloyê ye. Çima birojkirina pergala av û aravê ya berê pêwsît e?

10. Çima girîng e ku li çandiniyê da cûreyên tovan ên teze û pêşvebirî hebin?

Erk û karên xurtbûyî:

1. Agahiyên pirtir li bara dûhatên guherîna av û hewayê û kiryarên sazana/adapteya fîzîkî li kantona xwe bi dest bînin. Serdana [klimatilpasning.no](http://klimatilpasning.no) bikin bo ku agahiyan wergirin û broşûreka kurt a gahiyan li bara kiryarên sazana navçeyî binivîsin (Li ser [www.naturfag.no/brosjyre](http://www.naturfag.no/brosjyre) bo pêşniyazan binêrin).
2. Astengiyên li bara guherînên av û hewayê pir caran wê demê pêk tên ku me deverek bi awayekî ne-aqilane û nerast di bernamedanîna deverê yan geşepêdanên din ên civakê da hîlbijartibe.
  - a) Hin bijareyên lawaz yan nerast hin mînakan bînin.
  - b) Li gorî we hokar û sebeba bijareya lawaz yan nerast çi ye?
3. Deverên ku rewşa nebaş a hewayê bandor daniye ser me li ser [miljolare.no](http://miljolare.no) tomar bikin û diyar bikin ev yek di jiyana ferdî da bi riya çalakiya Ekstremvær (rewşa nebaş a hewayê) çawan tecrube bûye.